

## Asparskógar 3a, Akranesi

Upphaf leigu er áætlað að verði 1. nóvember 2023



### Asparskógar 3a, mhl. 1

Tveggja hæða hús, alls 11 íbúðir.

Alls eru 24 íbúðir við Asparskóga 3 og eru þær í þremur húsum, afhentar á þremur dagsetningum, **1. nóvember 2023**, 1. mars 2024 og 1. maí 2024.

**Um er að ræða 2ja - 4ra herbergja íbúðir**

Áætlað er að íbúðirnar í fyrstu afhendingu, í Asparskógum 3a, verði tilbúnar **1. nóvember 2023**.

Gæludýrahald er heimilt í hluta íbúða á jarðhæðum. Reglur Bjargs um gæludýrahald má finna á heimasíðu Bjargs, [www.bjargibudafelag.is/reglur-um-gaeludyrhald-hja-bjargi-ibudafelagi/](http://www.bjargibudafelag.is/reglur-um-gaeludyrhald-hja-bjargi-ibudafelagi/)



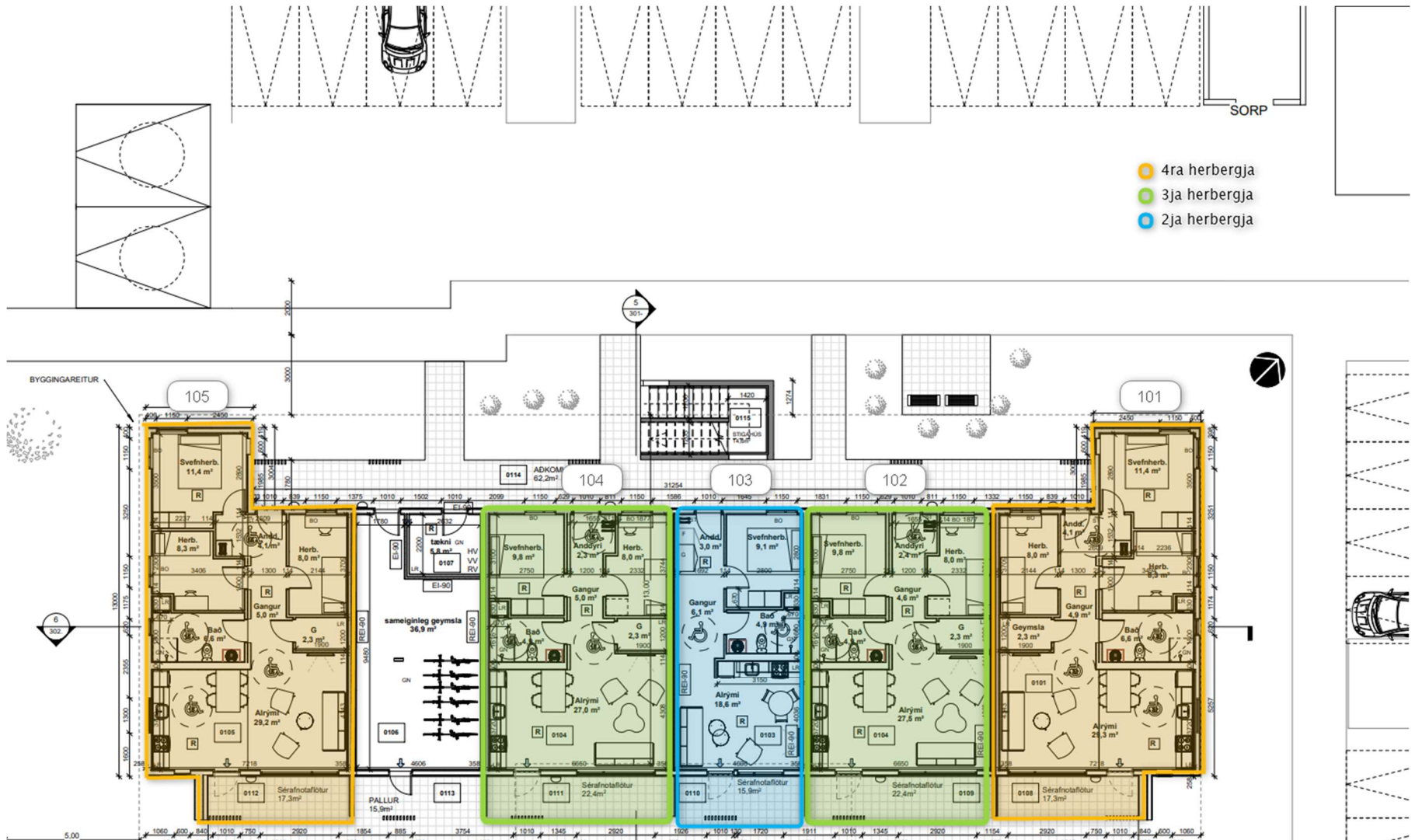
Kynningagögn – Asparskógar 3a - Akranes



Kynningagögn – Asparskógar 3a - Akranes



Kynningagögn – Asparskógar 3a - Akranes



Jarðhæð

Kynningagögn – Asparskógar 3a - Akranes



2. hæð

## Yfirlit yfir allar íbúðir í Asparskógum 3, mhl. 1.

Götuheiti	Íbúða- nr.	mhl.	Birt flatarmál m <sup>2</sup>	Íbúða- tegund	um íbúð	Gæluðýra- hald
Asparskógar 3	0101	1	88,5	4ra herbergja	Endaíbúð, jarðhæð	gæluðýrahald
Asparskógar 3	0102	1	70,1	3ja herbergja	Jarðhæð	gæluðýrahald
Asparskógar 3	0103	1	49,6	2ja herbergja	Jarðhæð	gæluðýrahald
Asparskógar 3	0104	1	70,1	3ja herbergja	Jarðhæð	gæluðýrahald
Asparskógar 3	0105	1	88,5	4ra herbergja	Endaíbúð, jarðhæð	gæluðýrahald
Asparskógar 3	0201	1	88,5	4ra herbergja	Endaíbúð, efri hæð	
Asparskógar 3	0202	1	70,1	3ja herbergja	Efri hæð	
Asparskógar 3	0203	1	49,6	2ja herbergja	Efri hæð	
Asparskógar 3	0204	1	70,1	3ja herbergja	Efri hæð	
Asparskógar 3	0205	1	49,6	2ja herbergja	Efri hæð	
Asparskógar 3	0206	1	88,5	4ra herbergja	Endaíbúð, efri hæð	

## Um húsin

Húsin verða einangruð að utan og **klædd með viðhaldslétrri áklæðningu.**

Húsin eru **tvær hæðir** og því er **engin lyfta** í húsinu.

**Sameiginleg vagna-og hjólageymsla** er á jarðhæð.

**Sameign** er haldið í lágmarki og þar með rekstrarkostnaði húsfélags.

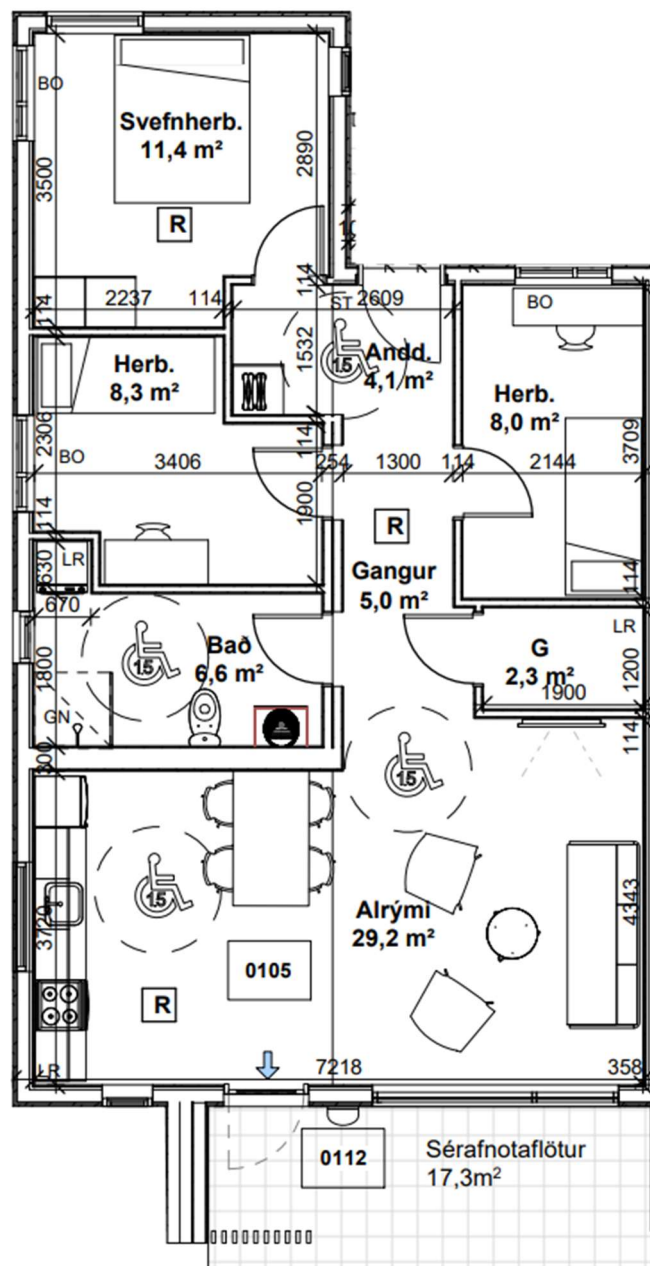
**Sérafnotareitir á jarðhæðum** eru hellulagðir og afmarkaðir með 1,5 m háum skjólveggjum á hliðum út frá veggjum. 1,1 m. háum skjólvegg verða að framanverðu með 90 cm. opi, án hliðs.

## 4ra herbergja íbúðirnar

Fjögurra herbergja íbúðirnar eru 88,5 m<sup>2</sup>.

Í þeim er anddyri, þrjú svefnherbergi, baðherbergi og alrými með eldhúsi.

Geymslurými innan íbúðar og fataskápur er í hjónaherbergi.



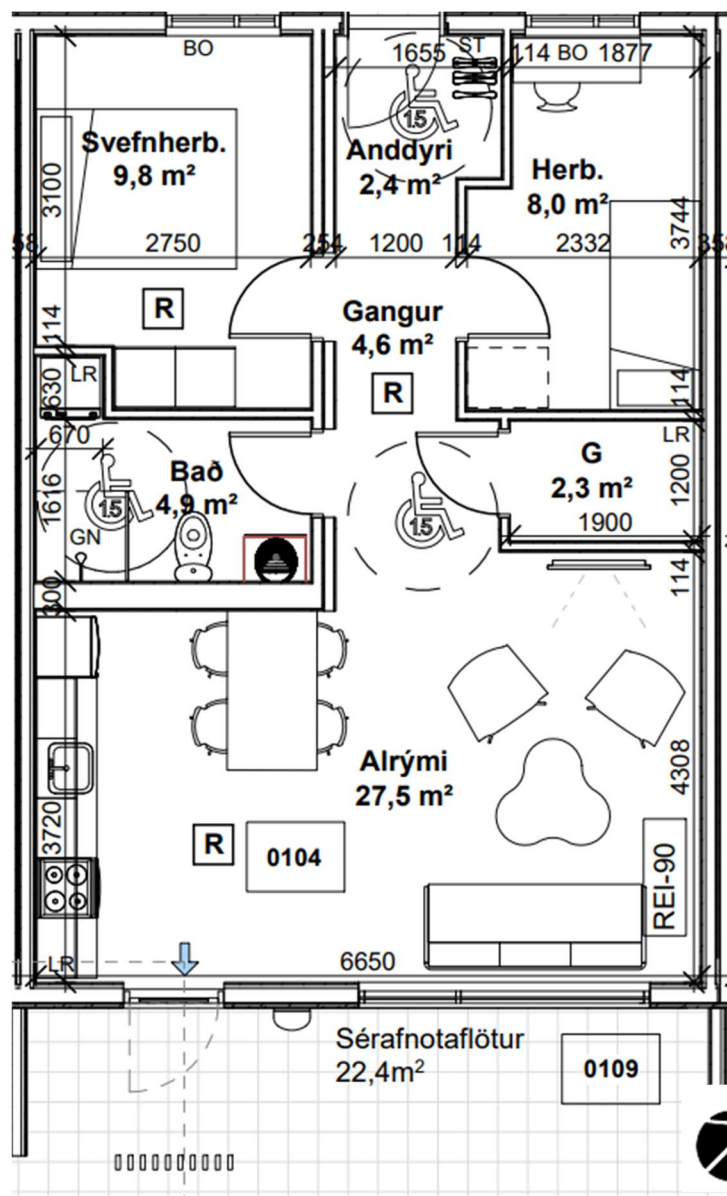


## 3ja herbergja íbúðirnar

Þriggja herbergja íbúðirnar eru 70,1 m<sup>2</sup>

Í þeim er anddyri, tvö svefnherbergi, baðherbergi og alrými með eldhúsi.

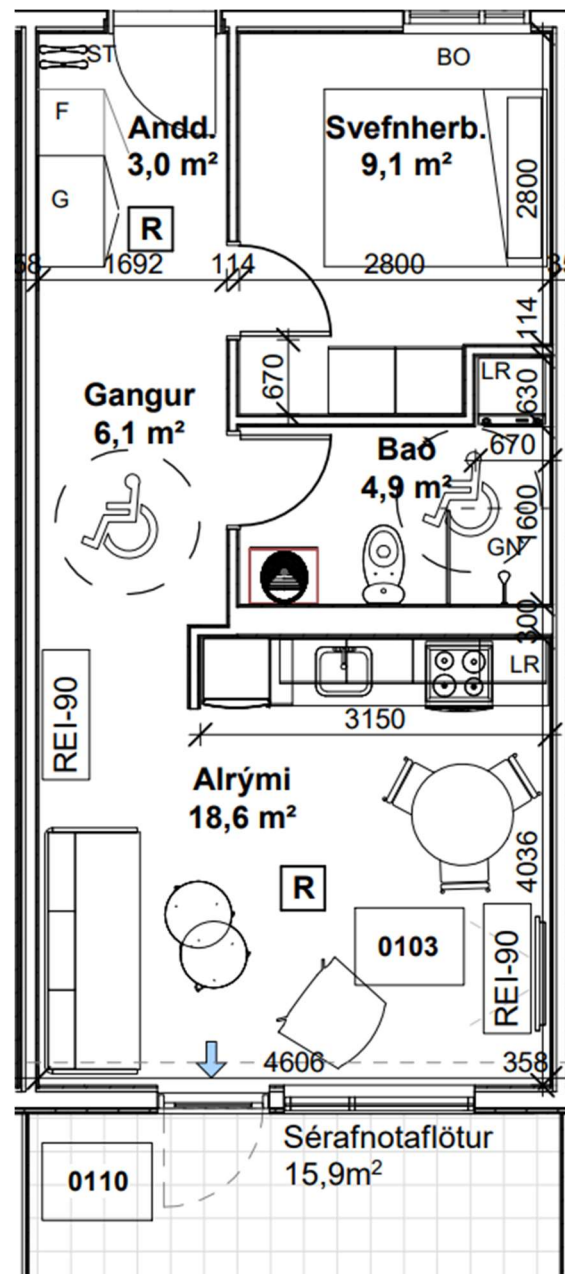
Geymslurými er innan íbúðar og fataskápur er í hjónaherbergi.

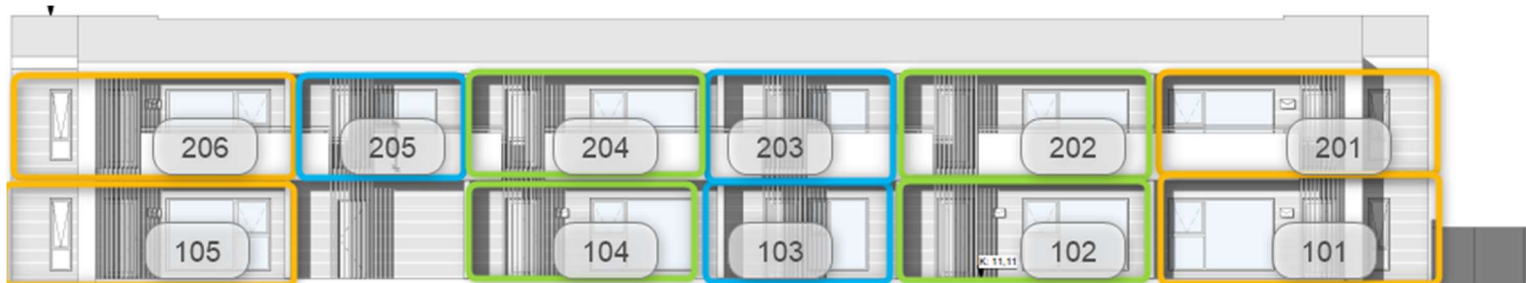


## 2ja herbergja íbúðinar

Tveggja herbergja íbúðirnar eru 49,6 m<sup>2</sup> og skiptast í anddyri, eitt svefnherbergi, baðherbergi og alrými með eldhúsi.

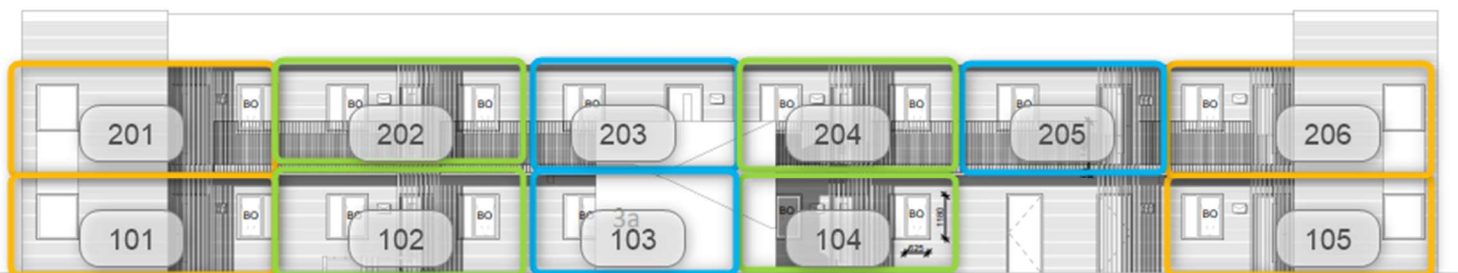
Geymsluskápar eru innan íbúðar og fataskápur er í svefnherbergi.





Ásýnd suð vestur MHL.01  
1 : 100

## Bakhlíð



Ásýnd norð-austur MHL. 01  
1 : 100

## Framhlíð